

ИС

Технические характеристики

По вопросам продаж и поддержки обращайтесь:

| | | | |
|-----------------------------|---------------------------------|--------------------------------|---------------------------|
| Алматы (7273)495-231 | Казань (843)206-01-48 | Новокузнецк (3843)20-46-81 | Смоленск (4812)29-41-54 |
| Архангельск (8182)63-90-72 | Калининград (4012)72-03-81 | Новосибирск (383)227-86-73 | Сочи (862)225-72-31 |
| Астрахань (8512)99-46-04 | Калуга (4842)92-23-67 | Омск (3812)21-46-40 | Ставрополь (8652)20-65-13 |
| Барнаул (3852)73-04-60 | Кемерово (3842)65-04-62 | Орел (4862)44-53-42 | Сургут (3462)77-98-35 |
| Белгород (4722)40-23-64 | Киров (8332)68-02-04 | Оренбург (3532)37-68-04 | Тверь (4822)63-31-35 |
| Брянск (4832)59-03-52 | Краснодар (861)203-40-90 | Пенза (8412)22-31-16 | Томск (3822)98-41-53 |
| Владивосток (423)249-28-31 | Красноярск (391)204-63-61 | Пермь (342)205-81-47 | Тула (4872)74-02-29 |
| Волгоград (844)278-03-48 | Курск (4712)77-13-04 | Ростов-на-Дону (863)308-18-15 | Тюмень (3452)66-21-18 |
| Вологда (8172)26-41-59 | Липецк (4742)52-20-81 | Рязань (4912)46-61-64 | Ульяновск (8422)24-23-59 |
| Воронеж (473)204-51-73 | Магнитогорск (3519)55-03-13 | Самара (846)206-03-16 | Уфа (347)229-48-12 |
| Екатеринбург (343)384-55-89 | Москва (495)268-04-70 | Санкт-Петербург (812)309-46-40 | Хабаровск (4212)92-98-04 |
| Иваново (4932)77-34-06 | Мурманск (8152)59-64-93 | Саратов (845)249-38-78 | Челябинск (351)202-03-61 |
| Ижевск (3412)26-03-58 | Набережные Челны (8552)20-53-41 | Севастополь (8692)22-31-93 | Череповец (8202)49-02-64 |
| Иркутск (395)279-98-46 | Нижний Новгород (831)429-08-12 | Симферополь (3652)67-13-56 | Ярославль (4852)69-52-93 |
| Россия (495)268-04-70 | Киргизия (996)312-96-26-47 | Казахстан (7172)727-132 | |



Затвор дисковый поворотный

Описание продукта

Затвор дисковый поворотный межфланцевый с симметричным диском

Дисковый затвор или поворотный дисковый затвор, или межфланцевый дисковый затвор – являются арматурой общего назначения, используются в различных отраслях в качестве запорного устройства в системах теплоснабжения, водоснабжения и на разных магистральных трубопроводах, транспортирующих среды с часто применяемыми значениями давлений и температур. Основным отсекающим (запирающим) элементом это диск, поворачивающийся по собственной оси, расположенный перпендикулярно (в закрытом положении) к направлению движения воды. Довольно часто данные затворы называют задвижками, вентилями и т.д. Дисковые поворотные затворы сегодня являются наиболее распространенным компонентом трубопроводов во всем мире. Высокая герметичность, надёжность и доступная цена на установку и обслуживание делают их идеальным решением для большинства трубопроводных систем. В большинстве случаев данный вид запорной арматуры применяется на трубопроводах с большими диаметрами от Ду40 и с не большим рабочим давлением. Основная функция затвора запорная. Основным рабочим элементом затвора является диск, выполненный чаще всего из нержавеющей стали или чугуна. Перекрывая поток путем поворота затвора по оси вращения, затворы разделяются на осевые (при совпадении оси вращения) и эксцентриковые (ось вращения не совпадает с осью затвора). Широкое распространение затворы получили благодаря своим качествам, отвечающим требованиям современности, а именно:

- ◆ Простота изделия, отсутствие большого количества деталей а как следствие простота обслуживания;
- ◆ Возможность применения на трубопроводах больших диаметров.
- ◆ Малый вес и компактный размер;
- ◆ Малая строительная длина;
- ◆ Герметичное перекрытие потока рабочей среды в обоих направлениях;
- ◆ С рабочей средой контактируют только седловое уплотнение и диск;
- ◆ Приемлемая цена;
- ◆ Широкая область применения.

Но как и все, поворотные затворы имеют свои недостатки:

- ◆ В связи с расположением оси поворота затвора в проходе рабочей среды, прочистка трубопроводов механическим способом очень затруднена; так же снижаются гидравлические показатели.
- ◆ На больших диаметрах крутящий момент закрытия затвора очень высок, в связи с чем устанавливаются редукторы.
- ◆ Наибольший класс герметичности возможен только на устройствах с седловым резиновым уплотнением, при его отсутствии (металл-металл) класс только В или еще ниже.

Все дисковые поворотные затворы нашей компании могут комплектоваться редуктором, электроприводом или пневмоприводом по заказу покупателя.

Материалы основных деталей:

Корпус: серый чугун, ковкий чугун, сталь, нержавейка

Диск: ковкий чугун, сталь, нержавейка

Шток: нерж. сталь

Седло: EPDM/NBR/VITON/Нерж. сталь

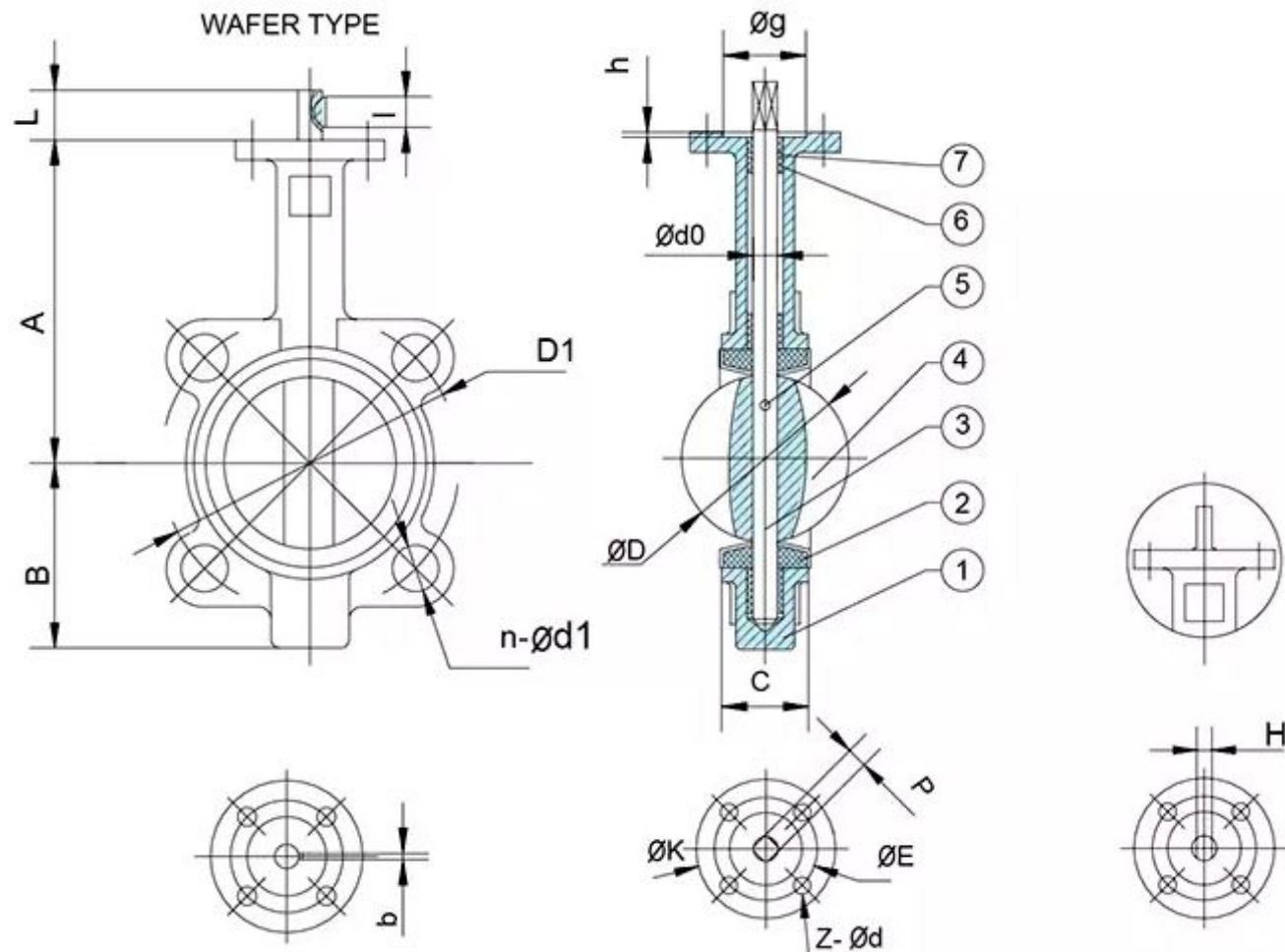
Применение дисковых поворотных затворов

Для применения затворов в различных средах (агрессивных и не агрессивных) были предложены дисковые запирающие элементы изготовленные из нержавеющей сталей.

Из одного из своих названий (межфланцевый затвор) следует что по типу присоединения затворы стяжные.

Устанавливаются между фланцами соответствующего диаметра и давления, стягиваются болтами.

Чертеж затвора дискового поворотного межфланцевого с симметричным диском



Материалы основных деталей

| № | Наименование Детали | Материал |
|---|-----------------------|--|
| 1 | Корпус | WCB, серый чугун, ковкий чугун, нержавейка |
| 2 | Сед о | NBR, EPDM, PTFE, VITON |
| 3 | Шток | Сталь45, 2CR13, 304, 316 |
| 4 | Диск | Ковкий чугун, CF8, CF8M |
| 5 | Штырек | нержавейка |
| 6 | Набивка | Гибкий графит |
| 7 | Уплотнительное кольцо | NBR, EPDM |

Основные габаритные & присоединительные размеры

| DN | L | H | H1 | A | 1,0МПа | | 1,6МПа | | Вес при мерный, кг |
|-----|----|-----|-----|-----|--------|-------|--------|-------|--------------------|
| | | | | | D1 | n-φd | D1 | n-φd | |
| 40 | 43 | 69 | 136 | 150 | 110 | 4-18 | 110 | 4-18 | 2,5 |
| 50 | 43 | 80 | 161 | 150 | 125 | 4-18 | 125 | 4-18 | 2,7 |
| 65 | 46 | 89 | 175 | 150 | 145 | 4-18 | 145 | 4-18 | 3,4 |
| 80 | 46 | 95 | 181 | 150 | 160 | 8-18 | 160 | 8-18 | 3,8 |
| 100 | 52 | 114 | 200 | 200 | 180 | 8-18 | 180 | 8-18 | 5,2 |
| 125 | 56 | 127 | 213 | 200 | 210 | 8-18 | 210 | 8-18 | 7,5 |
| 150 | 56 | 139 | 226 | 280 | 240 | 8-22 | 240 | 8-22 | 8,5 |
| 200 | 61 | 175 | 260 | 280 | 295 | 8-22 | 295 | 12-22 | 14 |
| 250 | 68 | 203 | 292 | 270 | 350 | 12-22 | 355 | 12-26 | 20 |

**Реальные размеры могут чуть отличаться.*



По вопросам продаж и поддержки обращайтесь:

| | | | |
|-----------------------------|---------------------------------|--------------------------------|---------------------------|
| Алматы (7273)495-231 | Казань (843)206-01-48 | Новокузнецк (3843)20-46-81 | Смоленск (4812)29-41-54 |
| Архангельск (8182)63-90-72 | Калининград (4012)72-03-81 | Новосибирск (383)227-86-73 | Сочи (862)225-72-31 |
| Астрахань (8512)99-46-04 | Калуга (4842)92-23-67 | Омск (3812)21-46-40 | Ставрополь (8652)20-65-13 |
| Барнаул (3852)73-04-60 | Кемерово (3842)65-04-62 | Орел (4862)44-53-42 | Сургут (3462)77-98-35 |
| Белгород (4722)40-23-64 | Киров (8332)68-02-04 | Оренбург (3532)37-68-04 | Тверь (4822)63-31-35 |
| Брянск (4832)59-03-52 | Краснодар (861)203-40-90 | Пенза (8412)22-31-16 | Томск (3822)98-41-53 |
| Владивосток (423)249-28-31 | Красноярск (391)204-63-61 | Пермь (342)205-81-47 | Тула (4872)74-02-29 |
| Волгоград (844)278-03-48 | Курск (4712)77-13-04 | Ростов-на-Дону (863)308-18-15 | Тюмень (3452)66-21-18 |
| Вологда (8172)26-41-59 | Липецк (4742)52-20-81 | Рязань (4912)46-61-64 | Ульяновск (8422)24-23-59 |
| Воронеж (473)204-51-73 | Магнитогорск (3519)55-03-13 | Самара (846)206-03-16 | Уфа (347)229-48-12 |
| Екатеринбург (343)384-55-89 | Москва (495)268-04-70 | Санкт-Петербург (812)309-46-40 | Хабаровск (4212)92-98-04 |
| Иваново (4932)77-34-06 | Мурманск (8152)59-64-93 | Саратов (845)249-38-78 | Челябинск (351)202-03-61 |
| Ижевск (3412)26-03-58 | Набережные Челны (8552)20-53-41 | Севастополь (8692)22-31-93 | Череповец (8202)49-02-64 |
| Иркутск (395)279-98-46 | Нижний Новгород (831)429-08-12 | Симферополь (3652)67-13-56 | Ярославль (4852)69-52-93 |
| Россия (495)268-04-70 | Киргизия (996)312-96-26-47 | Казахстан (7172)727-132 | |